

Datos técnicos generales:



Uplights dirigibles lineales

Ópticas dirigibles

Familia de luminarios lineales de 50cm de longitud diseñado para empotrarse en piso; se caracteriza por contar con un cuerpo óptico dirigible con lo cual es posible ajustar el haz luminoso dada la intención de enfocar algún objeto o regular el efecto deseado al tener iluminación rasante en superficies verticales.

Certificaciones:

Garantía:



5 años

| | |
|---------------------------------|------------------------|
| Fuente de Luz | LED integrado |
| Flujo luminoso nominal (lm) | 1,541 |
| Eficiencia nominal (lm/W) | >72 |
| TCC | 3000K/ 4000K |
| IRC | >80 |
| Ángulo de apertura | 20° |
| Potencia | 21W |
| Tensión | 100-277V~ |
| Frecuencia de operación | 50 Hz/ 60 Hz |
| Factor de potencia | >0.90 |
| Distorsión de armónicos (THD) | <10% |
| Temperatura de operación | -20° a 50°C |
| Driver | Integrado |
| Protocolo de control | ON/ OFF |
| Vida promedio / Tipo de vida | 50,000h L70 |
| Material del cuerpo | Aluminio |
| Material de la óptica / difusor | Cristal |
| Acabado | Pintura electrostática |
| Color | Satinado |
| IP | 67 |
| IK | 9 |
| Peso | 2.2 Kg |
| Tipo de instalación | Empotrado |
| Tipo de producto | Barras |

Matriz de producto:

Información del pedido:

| OU | 3705 | S | | A |
|------------|---------|-------------|------------------------|--------------|
| Aplicación | Consec. | color | CCT | tension |
| OU | 3705 | S- Satinado | BC- 3000K BN- 4000K | A- 100-277V~ |

Ejemplo de construcción de código:
OU 3705 S BC A

| Potencia | Flujo luminoso nominal | IRC | Ángulo | Dimensiones |
|----------|------------------------|-----|--------|---------------|
| 21W | 1,550 | 80 | 20° | 521*61*100mm* |
| 21W | 1,550 | 80 | 20° | 521*61*100mm* |

* Dimensiones incluyen housing de empotramiento

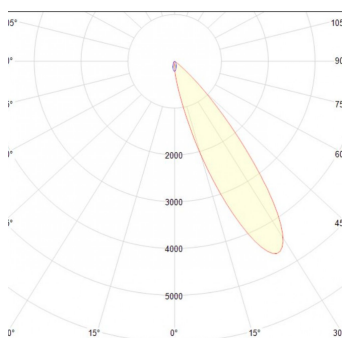
Eficiencia energética:

| CÓDIGO: | Flujo luminoso real (lm) | Potencia (W) | Eficacia real (lm/W) |
|----------------|--------------------------|--------------|----------------------|
| OU 3705 S BC A | 1591.44 | 22.30 | 69.15 |
| OU 3705 S BN A | 1,700.00 | 22.60 | 75.22 |

Corriente de entrada:

| Potencia (W) | Corriente de entrada |
|--------------|----------------------|
| 22.3 | 0.5 A |
| 22.60 | 0.18 A |

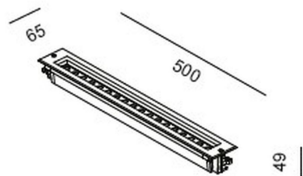
Fotometrías:



Uplights Dirigibles

21W

Dimensiones del producto:



Uplights dirigibles
lineales 21W

Descargables:

[Ir a sección descargables](#)