



## Evolight

**Eficiencia energética, diseño ultra delgado,  
menor costo de mantenimiento y mayor  
durabilidad**

"Evolight es una familia de luminarias viales que se caracteriza por su diseño ultra delgado y sus altas especificaciones técnicas. Gracias a su eficacia de 160lm/W, los modelos de Evolight ofrecen un excelente rendimiento lumínico a un precio muy competitivo.

Además, los luminarios Evolight cuentan con una base NEMA de 3 pines que permite la incorporación de accesorios como fotoceldas o shorting caps. Por otra parte, su diseño ultra delgado ayuda a evitar la acumulación de polvo y suciedad, lo que se traduce en un menor mantenimiento y una mayor durabilidad de los equipos.

### Datos técnicos generales:

|  |                            |
|--|----------------------------|
| <b>Fuente de Luz</b>                   | LED Integrado              |
| <b>Flujo luminoso nominal (lm)</b>     | 8,800lm – 25,600lm         |
| <b>Eficiencia nominal (lm/W)</b>       | 160                        |
| <b>TCC</b>                             | 4000K/ 5000K               |
| <b>IRC</b>                             | 70                         |
| <b>Ángulo de apertura</b>              | Tipo II M                  |
| <b>Potencia</b>                        | 55W /75W /90W/ 120W Y 150W |
| <b>Tensión</b>                         | 120- 277V~                 |
| <b>Frecuencia de operación</b>         | 50/60HZ                    |
| <b>Factor de potencia</b>              | >0.9                       |
| <b>Distorsión de armónicos (THD)</b>   | <15%                       |
| <b>Supresor de picos</b>               | 10KV/10KA                  |
| <b>Temperatura de operación</b>        | -10 a 50°C                 |
| <b>Driver</b>                          | Integrado                  |
| <b>Protocolo de control</b>            | Fotocelda                  |
| <b>Vida promedio / Tipo de vida</b>    | 50,000h L70                |
| <b>Material del cuerpo</b>             | Aluminio                   |
| <b>Material de la óptica / difusor</b> | PC                         |
| <b>Acabado</b>                         | Pintura electrostática     |
| <b>Color</b>                           | Negro                      |
| <b>IP</b>                              | 66                         |
| <b>IK</b>                              | 10                         |
| <b>Peso</b>                            | 2.61/ 3.68/ 5.0Kg          |

**Certificaciones:**

**Garantía:**



5 Años

## Matriz de producto:

Información del pedido:

| V          |                   | 160          |                        | U            | 2M           | V         | N        | 5       |
|------------|-------------------|--------------|------------------------|--------------|--------------|-----------|----------|---------|
| Aplicación | Consec.           | Eficacia     | TCC                    | Tensión      | Ángulo       | Control   | Color    | Versión |
| V          | 055<br>075<br>090 | 160- 160lm/W | 40- 4000K<br>50- 5000K | U- 100-277V~ | 2M- Tipo IIM | V- ON/OFF | N- negro | 5       |
| V1         | 20<br>50          |              |                        |              |              |           |          |         |

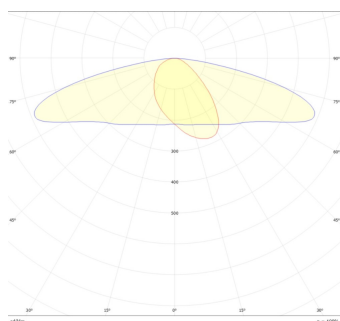
## Eficiencia energética:

| CÓDIGO:                 | Flujo luminoso real (lm) | Potencia (W) | Eficacia real (lm/W) |
|-------------------------|--------------------------|--------------|----------------------|
| V 055 160 40 U 2M V N 5 | 8,800.00                 | 55.00        | 160.00               |
| V 055 160 50 U 2M V N 5 | 8,800.00                 | 55.00        | 160.00               |
| V 075 160 40 U 2M V N 5 | 12,000.00                | 75.00        | 160.00               |
| V 075 160 50 U 2M V N 5 | 12,000.00                | 75.00        | 160.00               |
| V 090 160 40 U 2M V N 5 | 14,400.00                | 90.00        | 160.00               |
| V 090 160 50 U 2M V N 5 | 14,400.00                | 90.00        | 160.00               |
| V1 20 160 40 U 2M V N 5 | 19,200.00                | 120.00       | 160.00               |
| V1 20 160 50 U 2M V N 5 | 19,200.00                | 120.00       | 160.00               |
| V1 50 160 40 U 2M V N 5 | 24,000.00                | 150.00       | 160.00               |
| V1 50 160 50 U 2M V N 5 | 24,000.00                | 150.00       | 160.00               |

## Corriente de entrada:

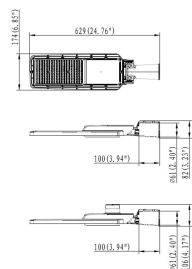
| Potencia (W) | Corriente de entrada |
|--------------|----------------------|
| 55.00        | 0,460 A              |
| 55.00        | 0,460 A              |
| 75.00        | 0,630 A              |
| 75.00        | 0,630 A              |
| 90.00        | 0,765 A              |
| 90.00        | 0,765 A              |
| 120.00       | 1,015 A              |
| 120.00       | 1,015 A              |
| 150.00       | 1,270 A              |
| 150.00       | 1,270 A              |

## Fotometrías:

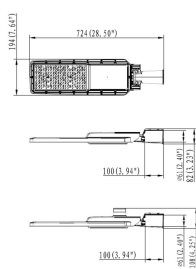


**Evolight 55W/ 75W/  
90W/ Tipo IIM**

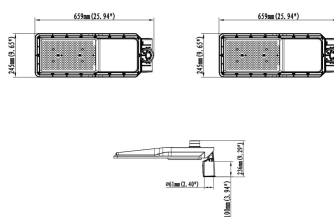
## Dimensiones del producto:



**Evolight 55W**

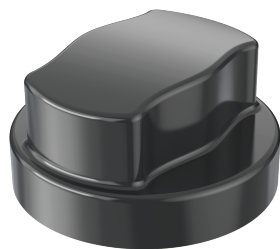


**Evolight 75W/ 90W  
/120W**



**Evolight 150W**

## Accesorios:



**AC4500 Shorting cap**



**AC4503 Fotocelda 3  
pines**

## Descargables:

[Ir a sección descargables](#)