



Escafandra

Sumergible

Familia de luminarios sumergibles en donde las variantes se conforman por un diseño en forma de anillo pensado para la integración en instalaciones en donde se busca iluminar salidas de agua a presión.

Certificaciones:



Garantía:

5 Años

Datos técnicos generales:

Fuente de Luz	LED Integrado
Flujo luminoso nominal (lm)	330 - 715
Eficiencia nominal (lm/W)	55
TCC	3000K
IRC	80
Ángulo de apertura	24°
Potencia	6W - 12W
Tensión	24Vcd
Frecuencia de operación	Según el driver disponible
Factor de potencia	<0.99
Distorsión de armónicos (THD)	Según el driver disponible
Temperatura de operación	-35°C a 40°C
Driver	Remoto (no incluido)
Protocolo de control	ON/OFF (Según drivers disponibles)
Vida promedio / Tipo de vida	30,000 L70
Material del cuerpo	Acero inoxidable
Material de la óptica / difusor	Cristal
Acabado	Pintura electrostática
Color	Metalico
IP	68
IK	08
Peso	1.4kg/ 2.1 Kg
Tipo de instalación	Empotrado

Matriz de producto:

Información del pedido:

OU		S	BC	G
Aplicación	Consec.	Color	TCC	Tensión
OU	7056 7057	S- Satinado	BC- 3000K	G- 24V

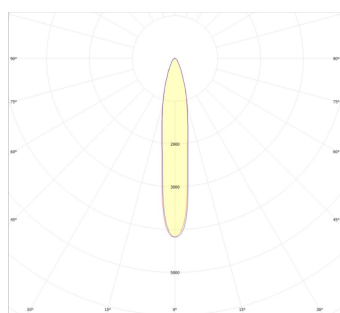
Eficiencia energética:

CÓDIGO:	Flujo luminoso real (lm)	Potencia (W)	Eficacia real (lm/W)
OU 7056 S BC G	330.00	6.00	55
OU 7057 S BC G	811.00	9.3	87.25

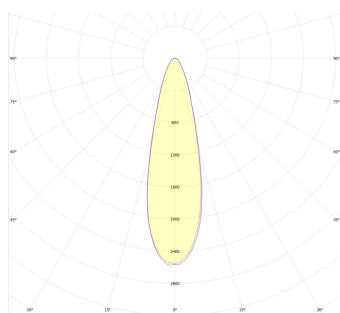
Corriente de entrada:

Potencia (W)	Corriente de entrada
6.00	NA
9.3	NA

Fotometrías:

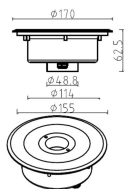


OU7056SBCG

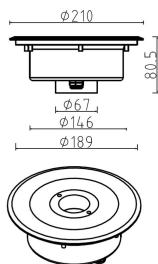


OU7057SBCG

Dimensiones del producto:



OU7056SBCG

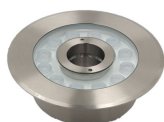


OU7057SBCG

Imagen del producto:



OU7056SBCG



OU7057SBCG

Descargables:

[Ir a sección descargables](#)