



## Urban City

### Diseño contemporáneo

Urban City, es un luminario para punta de poste con cuerpo en inyección de aluminio acabado en pintura horneada micro pulverizada color grafito, con tecnología LED. Su diseño contemporáneo lo hace adecuado para zonas urbanas peatonales, parques, jardines y calles de fraccionamientos privados.

Certificaciones:



Garantía:

5 años

### Datos técnicos generales:

Fuente de Luz	LED integrado
Flujo luminoso nominal (lm)	8,100 - 14,472
Eficiencia nominal (lm/W)	>103
TCC	5000K
IRC	70
Ángulo de apertura	Tipo II M
Potencia	80W / 130W
Tensión	127-277V~
Frecuencia de operación	60 Hz
Factor de potencia	> 0,9
Distorsión de armónicos (THD)	< 10 %
Temperatura de operación	-10 a 40 °C
Driver	Integrado
Protocolo de control	0-10V
Vida promedio / Tipo de vida	50,000h L70
Material del cuerpo	Aluminio
Material de la óptica / difusor	PMMA
Color	Grafito
IP	65
IK	10
Tipo de instalación	Punta de poste
Tipo de producto	Punta de poste

## Matriz de producto:

### Información del pedido:

OU

F

A

Ejemplo de construcción de código:  
OU 9086 F BF A

Aplicación	Consec.	Color	TCC	Tensión
OU	9086 9087	F - Grafito	BF - 5000 K	A - 127-277 V~

Potencia	Flujo luminoso nominal	IRC	Control	Ángulo	Dimensiones
80W	8,900	70	0 - 10 V	Tipo II M	815*460*205
130W	14,472			Tipo II M	815*460*205

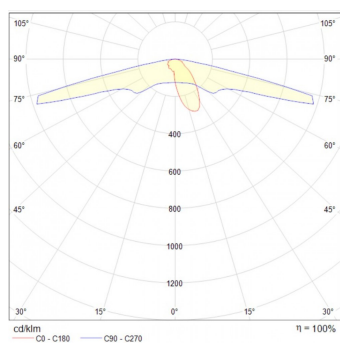
## Eficiencia energética:

CÓDIGO:	Flujo luminoso real (lm)	Potencia (W)	Eficacia real (lm/W)
<b>OU 9086</b> F BF A	7872	81.40	96.70
<b>OU 9087</b> F BF A	8,870	78.00	113.72

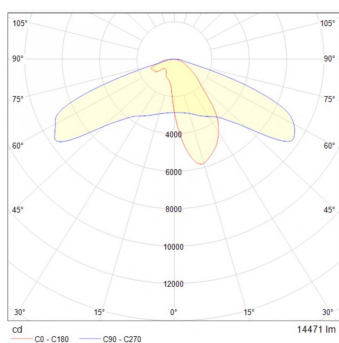
## Corriente de entrada:

Potencia (W)	Corriente de entrada
81.40	0,630 - 0,297 A
78.00	0,630 - 0,297 A

## Fotometrías:

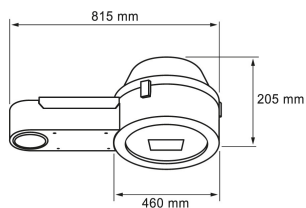


**Urban City 80W Tipo II**  
**M**



**Urban City 130W Tipo**  
**II M**

## Dimensiones del producto:



**Urban City 80W/  
130W**

Descargables:

[Ir a sección descargables](#)